

# Taller de fotografía con teléfono móvil



# LA COMPOSICIÓN

**“Lo más importante no es la cámara, sino el ojo”**  
**Alfred Eisenstaedt**

Componer es disponer los elementos de una imagen en un espacio concreto de forma que expresen un significado que coincida con el mensaje que se quiere transmitir.

Vamos a ir analizando los conceptos más relevantes a la hora de componer una imagen.

Cuando se trate de un diseño publicitario, además de las imágenes que lo componen, habrá que prestar atención a la disposición de los bloques de texto y la intencionalidad expresiva del color.



El principio compositivo más importante es el de la claridad, este principio tiende a evitar en lo posible la distribución azarosa de los contenidos visuales, su disposición confusa e ininteligible.





# Claridad

# EL ENCUADRE

Término que es usado en la fotografía y en el cine para denominar la colocación del objeto o del tema en el visor de la cámara, determinando así la parte que seleccionamos de la realidad que vamos a representar. Al encuadrar debemos tener en cuenta los siguientes elementos:

- Los planos
- La angulación
- La luz

# Los planos



Cuando los pioneros cinematográficos empezaron a tomar conciencia de las variaciones que surgían al cambiar el punto de vista de la cámara y los objetivos, decidieron crear una tipología del tamaño de los planos.

La establecieron tomando como referencia básica la figura humana, aunque los límites son flexibles pueden clasificarse en:



# Planos

## PLANOS DESCRIPTIVOS

Describen el ambiente e informan de la situación de los personajes. Su tiempo de lectura es largo.

- Gran plano general
- Plano general
- Plano entero o de conjunto

## PLANOS DE ACCIÓN

Centran la atención sobre la figura humana

- Plano americano
- Plano medio

## PLANOS EXPRESIVOS

Exploran la expresión del personaje y nos introducen en sus sensaciones.

- Primer plano
- Primerísimo primer plano
- Plano detalle

# Gran plano general

Se utiliza para dar una visión panorámica de un paisaje.

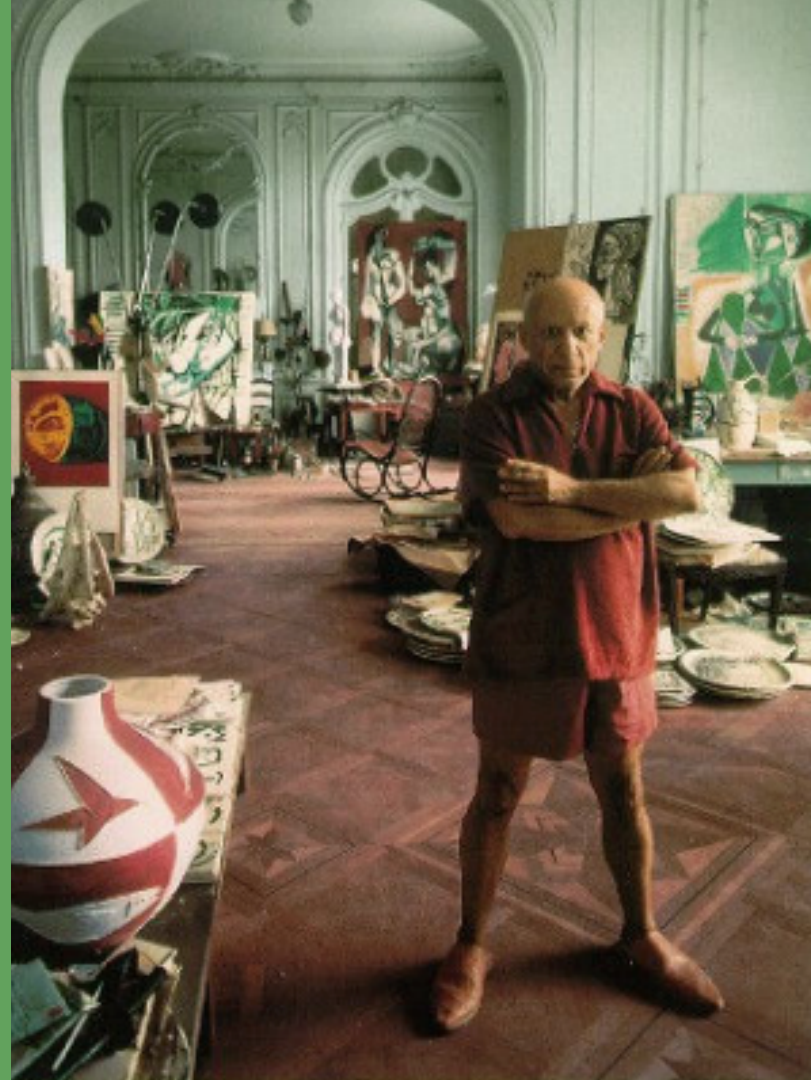
La figura humana está ausente o apenas se percibe.





# Plano general

Aquel en el que predomina el decorado sobre el personaje.



# Plano entero

Equivale a un tamaño casi exacto del personaje y del ambiente que le rodea.

Cuando encuadra a más de una persona se denomina Plano de conjunto.



# Plano americano

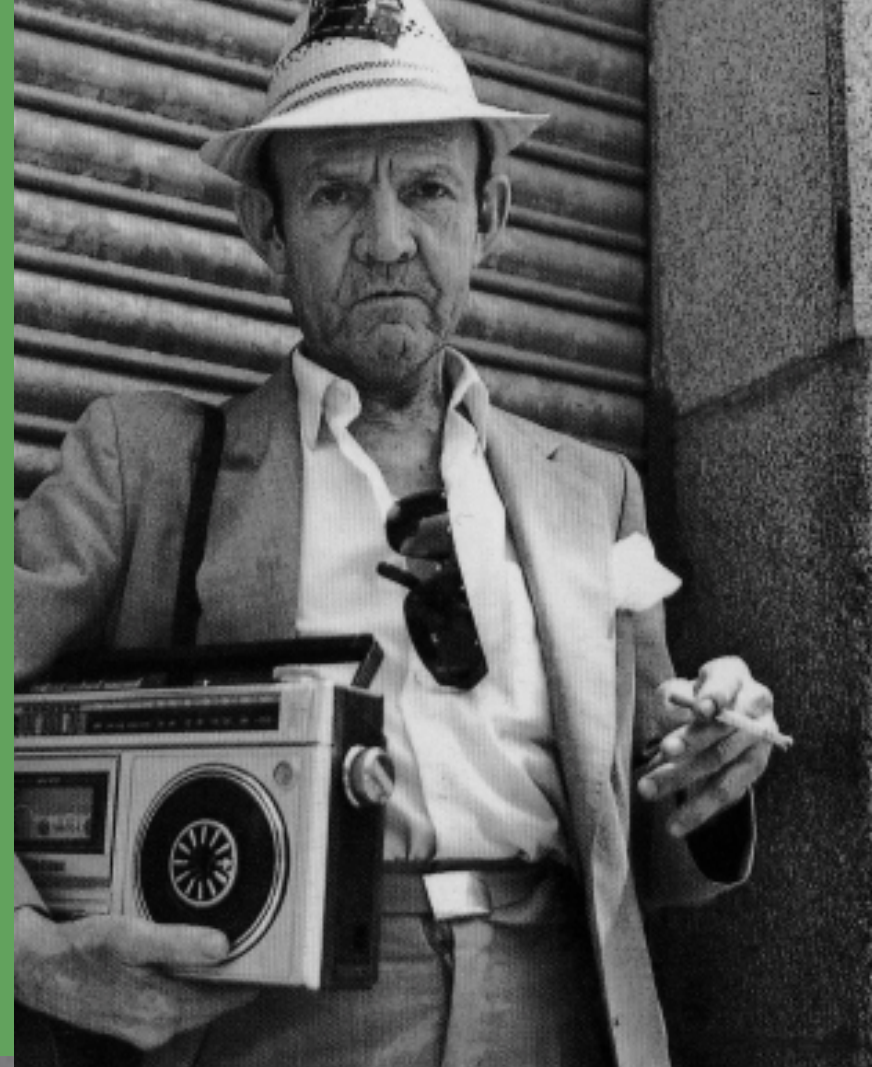
Aquel en el que el cuadro corta la figura por las rodillas.



# Plano medio

Es el referido a una imagen que recoge cuerpos humanos a la altura de la cintura / cadera.

Existen variaciones como es el caso el Plano medio corto y el Plano medio largo, por encima o por debajo de los límites del plano medio respectivamente.



# Primer plano

Se centra en el rostro,  
recoge el cuerpo  
humano a la altura de los  
hombros.



# Primerísimo primer plano

Abarca una parte acotada del rostro.



# Plano detalle

Sirve para enfatizar algún objeto.



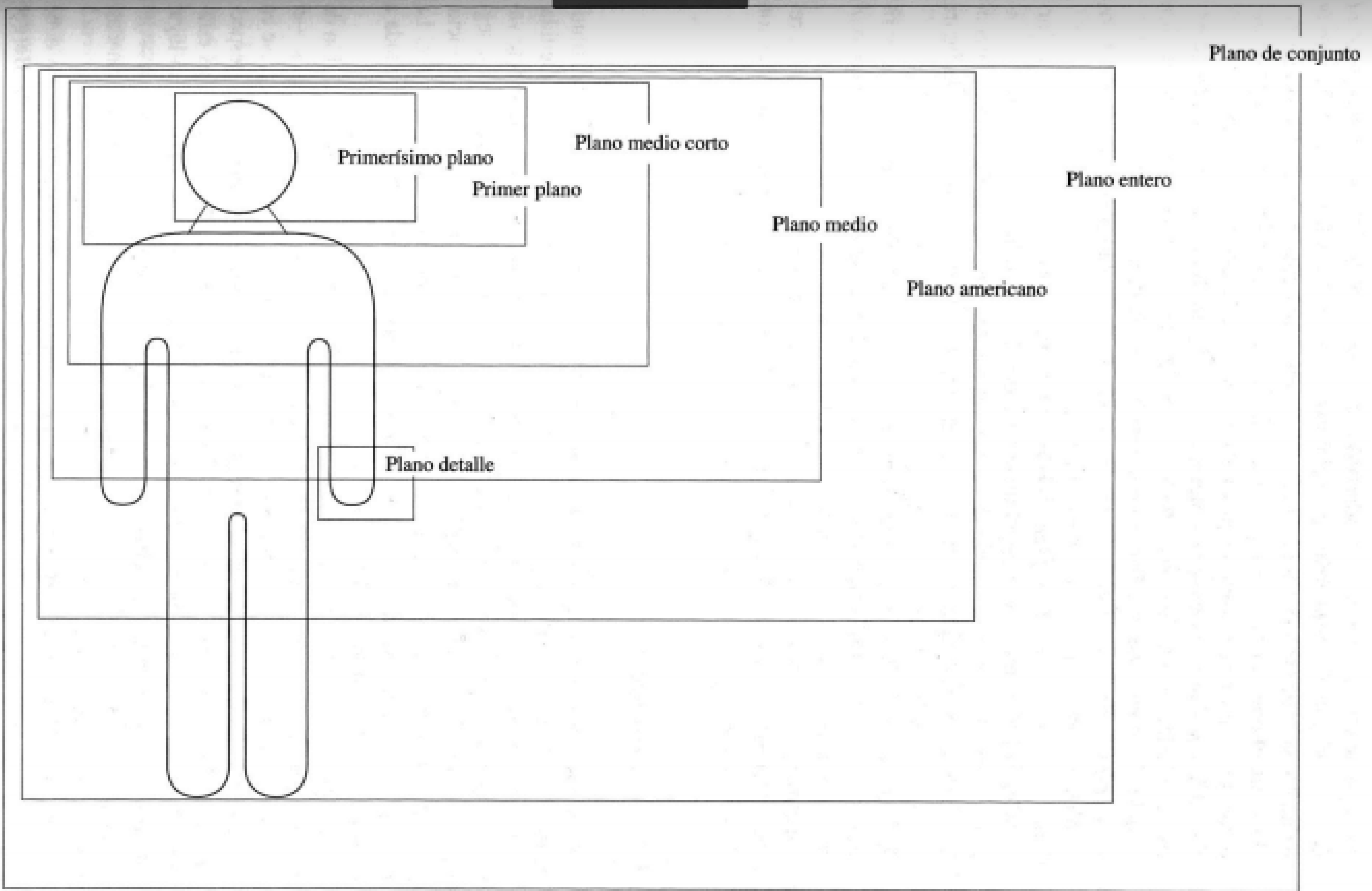
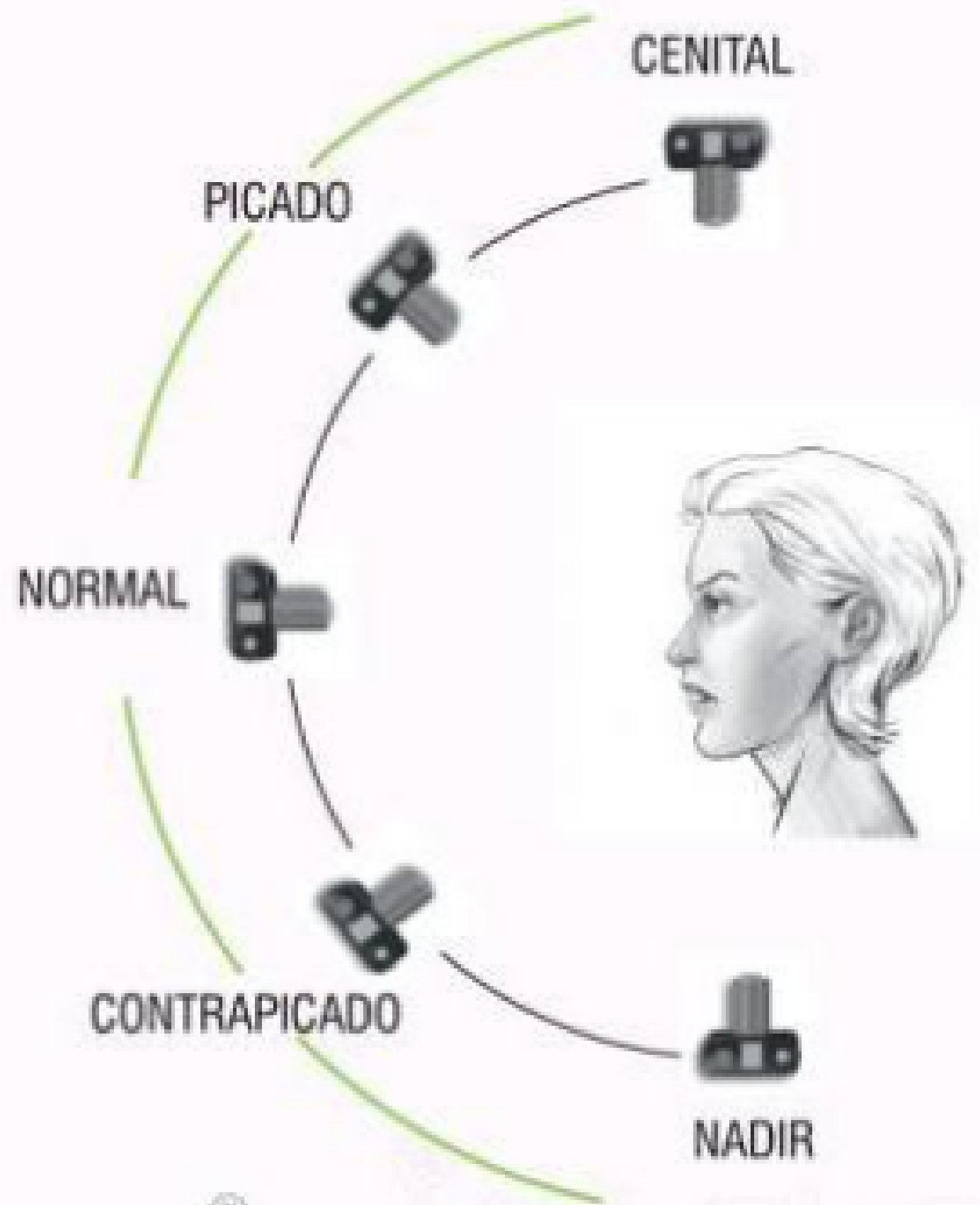


Figura 8.1.—Escala de planos.

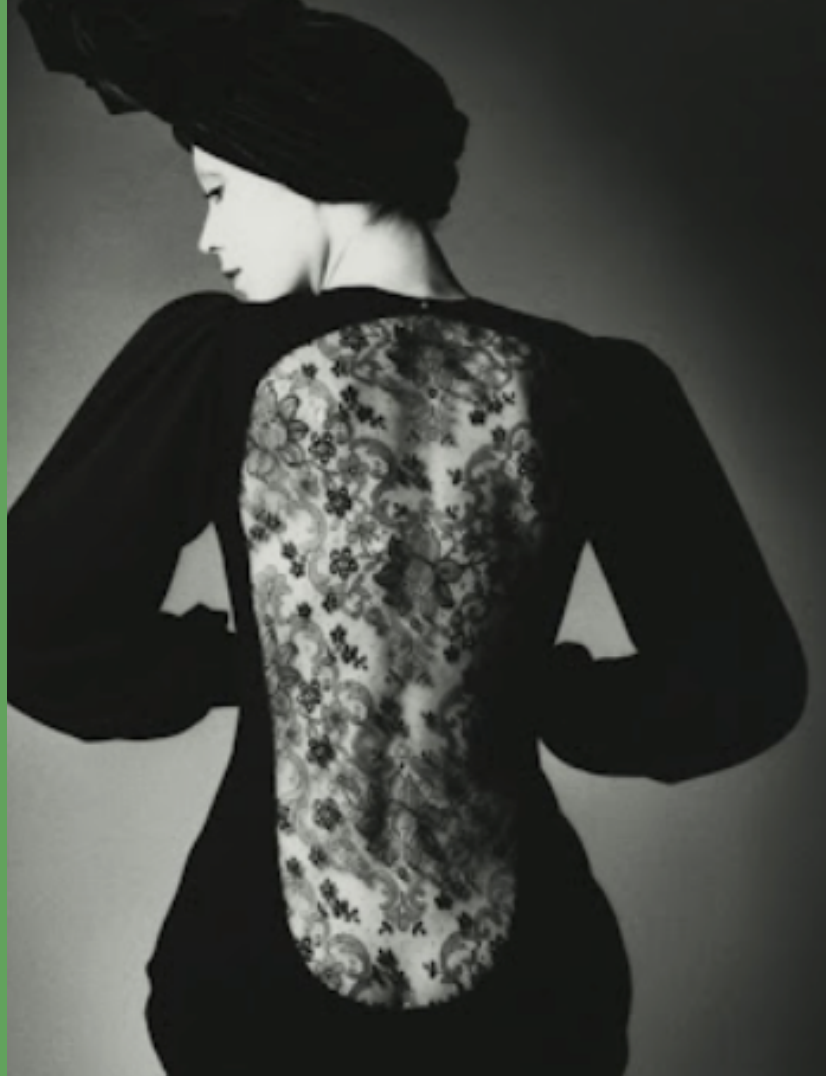




Esquema por David Cabezón e ilustración de Ryan Cole

# Angulación normal

La cámara se sitúa a la misma altura que el sujeto.



# Picado

Sirve para mostrar el punto de vista subjetivo de un sujeto que mira de arriba abajo. Informa de la situación física del sujeto. Desde el punto de vista expresivo, empequeñece al sujeto.



# Cenital

Es un picado absoluto.



# Contrapicado

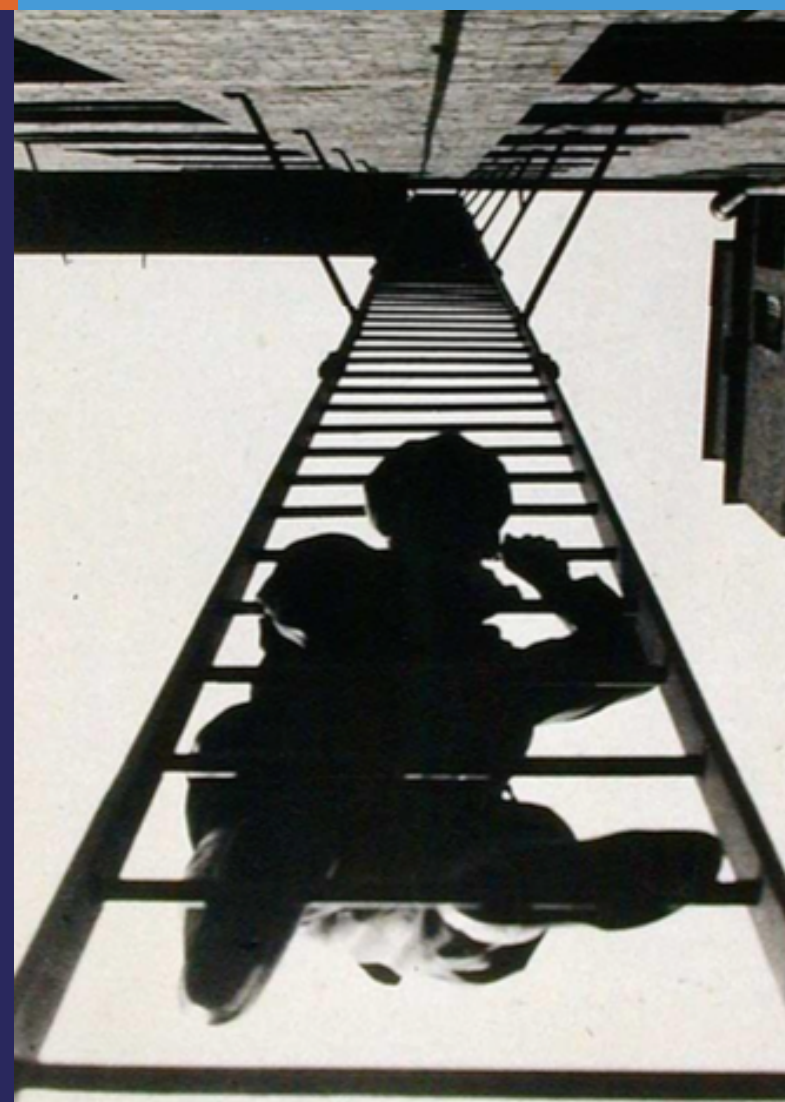
Sirve también para informar de la situación física del motivo, mostrando el punto de vista subjetivo de un sujeto que mira de abajo arriba. Magnifica al sujeto, lo refuerza y subraya su posición de dominio.





# Nadir

Es un contrapicado absoluto.





# Holandés o aberrante

Confiere dinamismo o  
desequilibrio a la imagen.



**[taronjatics.com](http://taronjatics.com)**